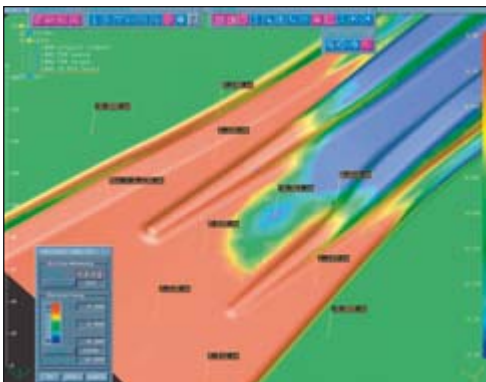




Auf der AMB war diesmal auch der Ausstellerbereich »Software & Engineering« vertreten.
Seite 10



Rückfederungseffekte bei der Blechumformung sollen möglichst vollständig kompensiert werden.
Seite 14



Änderungen an Komponenten mechatronischer Systeme haben oft Auswirkungen, die schwer abzuschätzen sind.
Seite 40

1 Editorial

CAD-CAM Nachrichten

- 4 Titelbild-Info
- 4 Blechdesign: Über den Tellerrand
- 6 Verzahnung von Berechnung und CAD
- 8 SolidWorks 2009 erhöht die Arbeitsgeschwindigkeit

Messebericht

- 10 AMB 2008: Aussteller- und Besucherrekord
- 11 Euklid 2008 mit zahlreichen Verbesserungen
- 12 CAM-Lösung für die flexible Fertigung
- 12 Darstellung und Analyse von 3D-CAD-Daten

CAD-CAM-Technologie

- 14 Wirkflächen-Morphing bei der Blechumformung

Simulation und Berechnung

- 19 Durchgängige CAE-Prozesse in der Flugzeugindustrie

Neues / Interessantes

- 24 Über 200 Unternehmen nutzten den Engineering-Check
- 25 Inspiring Engineering mit Ansys und CADFEM
- 26 Partizipatorische Produktentwicklung mit V6
- 28 Cinema 4D Release 11 wurde vorgestellt
- 29 CoVES-Workshop: Kollaboratives Arbeiten
- 31 Heidelberger Innovationsforum: Geschäftsprozessmanagement
- 32 Europäische Comsol-Konferenz in Hannover
- 33 Contact integriert Adobe-Standards in CIM Database
- 34 15 Jahre DiK an der TU Darmstadt
- 36 Mit Mehrkörpersimulation in die Pole Position

Englisch für Ingenieure

- 38 Paper Worlds

PLM-Technologie

- 40 Funktionsorientiertes Change-Management

Aus der Praxis

- 44 Multiphysikalische Modellierung
- 46 Direkte Verbindung von CAE und ERP

Marktbetrachtung

- 51 Workstations: Wenn Leistung zählt

Wirtschaftsjournal

- 58 ID Consult GmbH feiert Jubiläum
- 59 Neue Kunden für die VX Corporation
- 60 SEAL Systems baut Türkei-Geschäft aus
- 61 Cinteg AG vertreibt Alias-Design-Software

Software Unter der Lupe

- 62 Freies oder parametrisches Modellieren bei mittelständischen Unternehmen - Teil 2

Service

- 57 Wir stellen uns vor ...
- 66 Vorschau / Impressum



Die Ernst Grob AG, Spezialist für die Kaltumformung, koppelt seine ECAD-Anwendung mit dem ERP-System.
Seite 46

Warum ist Ihr Mitbewerber schneller?*



3 achsig
Bearbeitungszeit: 24 h 30 min



5 achsig
Bearbeitungszeit: 6 h 20 min

***Er hat WorkNC 5-Achs Fräsen! 06102-7144-0 • sescoi.de**