

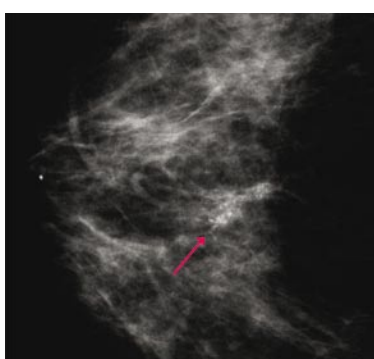


www.ramada-images.de / communicado

Kassel lädt ein

Die Orangerie, das Schloss Wilhelmshöhe, den Herkules – Kassel bietet viel Kultur, viel Grün und wie bereits in den letzten Jahren im Oktober eine Fortbildung für alle rund um die Morphologie. Veranstaltet vom Deutschen Verband Technischer Assistentinnen/Assistenten in der Medizin (dvta) in Kooperation mit der Akademie für Fortbildung in der Morphologie bieten die 31. Morphologie-Histologie Tage im Kongress Palais Stadthalle zahlreiche wissenschaftliche Vorträge und Workshops.

Seite 820



Bildinhalte der Mammographie

Das Mammakarzinom ist der häufigste maligne Tumor der Frau. Die Methode der Wahl zur Früherkennung und Verlaufskontrolle von Mammakarzinomen ist die Mammographie. Die Autorin stellt in der vorliegenden zusammenfassenden Mammographieinterpretation die Auswertung von Herdbefunden, Mikroverkalkungen und Architekturstörungen sowie die wichtigsten gut- und bösartigen Befunde vor.

Seite 836

Aktuelles

Forschung	812
Gesundheitspolitik	816
Bücher	817
Aus der Industrie	818

Fachbeiträge

31. Morphologie-Histologie-Tage Kassel

Vorträge und Workshops – Kurzfassungen	820
Anfahrt	823
Programm und Information	852

EDV	
Laborinformationssysteme in der Mikrobiologie (5)	824
Angiografie	
Interventionen: Embolisation mit Partikel und Ballons (21)	826
POCT	
Blutzuckermessen 2.0	828
Klinische Chemie	
Knochenformationsmarker P1NP	830
Mykologie	
Humanpathogene Sprosspilze (3)	834
Mammographie	
Mammographie auf einen Blick	836
Molekularbiologie	
Gene und Genom – Grundbegriffe der Molekularbiologie (2)	839
Auf einen Blick	
Tumormarker CA 19-9	842

dvta-Service

Aus dem Verband	
Wir sind für Sie da	844

Sie fragen – wir antworten	844
Fachkundeaktualisierung	844
Qualitätskontrolle konventioneller Röntgenaufnahmen	845

Termine

Medica 2008	845
Seminare der dvta-Bildungsgesellschaft	846
Veranstaltungen der dvta-Regionalgruppen	847
MTA-Kongress 2009	849
Seminare des DIW-MTA	851
Morphologie-Histologie-Tage	852
Überregional: dvta und Bildungsgesellschaft sind für Sie dabei	854
Veranstaltungen anderer Anbieter	854
Tage der Funktion	859

Neue Mitglieder	851
------------------------	-----

MTA-Welt

Dialog

MTAF – Ein anspruchsvoller Beruf	856
----------------------------------	-----

Ausbildung

Soziale Kompetenz: Das äußere Erscheinungsbild	860
--	-----

Wissen

Nobelpreisträgerinnen: Raumstruktur und Röntgenstrukturanalyse	862
Neuer Internet-Auftritt von MTA Dialog	864
Gesundheitsforschung mit Mikrosystemen	866
Arbeitsschutz: Neue Grenzwerte	868

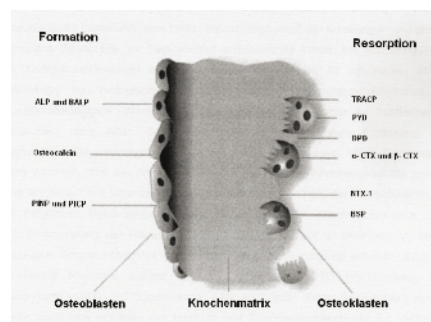
Treffen

Biotechnica Hannover	864
----------------------	-----

Stellenmarkt

Stellenangebote	869
------------------------	-----

Stellengesuche	895
-----------------------	-----



Marker der Knochenformation

Um die Folgen, die eine Metastasierung von Tumorzellen in den Knochen verursachen, zu minimieren oder gar zu verhindern, ist eine rechtzeitige Diagnostik unerlässlich. Der Nachweis sollte unter optimalen Bedingungen bereits kleinste Metastasen, Mikrometastasen von Tumorzellen im Knochen aufzeigen. Unterstützend zur bildgebenden, apparativen Diagnostik werden hier die Knochenmarker (z. B. Prokollagen Typ I aminoterminales Propeptid – P1NP) und ihre biochemischen Nachweisverfahren angewandt.

Seite 830

Rubriken

Editorial	809
Rätsel	865
Unterricht	894
Marktplatz	896
Vorschau	3.US
Impressum	3.US

Titelbild: Tischzentrifugen Rotina 380 von der Andreas Hettich GmbH & Co. KG, Tuttlingen. Siehe auch Seite 833