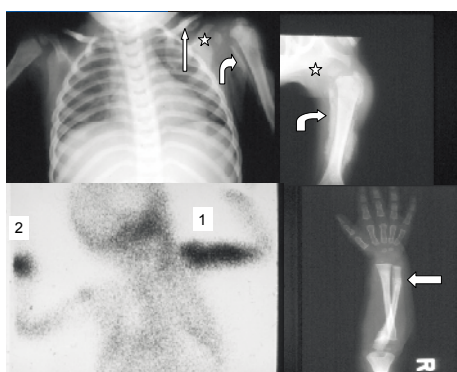




Seltenes Blut gesucht!

Die multikulturelle Zusammensetzung der Bevölkerungen weltweit nimmt stetig zu und stellt die Transfusionsmedizin immer häufiger vor das Problem, Patienten mit seltenen Blutgruppen versorgen zu müssen. Das Antigenmuster der Blutpräparate muss für den Empfänger passen, und die Versorgung sollte ausreichend schnell sein. Lesen Sie, welche Möglichkeiten es gibt, diese Ziele zu erreichen.

Seite 908



Das Battered-child-Syndrom

Seit der Prägung des Begriffes „Battered-child-Syndrom“ durch den amerikanischen Kinderradiologen Caffey Mitte des letzten Jahrhunderts hat die bildgebende Diagnostik der Kindesmisshandlung zunehmende Bedeutung erfahren. Bei der Erstellung bildgebender Dokumente kommt es für Sie als MTRA auf eine hohe technische Qualität an.

Seite 911

Aktuelles

Forschung	900
Gesundheitspolitik	904
Bücher	905
Aus der Industrie	906

Fachbeiträge

Transfusionsmedizin Versorgung von Patienten mit seltenen Blutgruppen	908
Kinderradiologie Radiologische Diagnostik der Kindesmisshandlung	911
Krankheitsbild Das metabolische Syndrom und Fett am unrechten Ort	914
Radiolog. Diagnostik Spondylodisitis der Lendenwirbelsäule (3.1)	918
Molekularbiologie Grundlagen (3): Polymerase-Kettenreaktion	921
Mykologie Humanpathogene Sprosspilze (4)	924
Nuklearmedizin Alzheimer mit PET frühzeitig erkennen	926
Hämostaseologie Neue Antikoagulanzen	928
Auf einen Blick Tuberkulose-Screening mit Interferon- γ -Tests	930

dvta-Service

Aus dem Verband Wir sind für Sie da	932
Einladung zur 39. Hauptversammlung 2009	933
Berufspolitik in Kürze	933
DIW-MTA: Neuer Institutsleiter Marco Kachler	934
Einladung Lehrkräfte-Treffen 2009	935

Medica: MTA-Forum	935
8. Zentraleuropäisches Symposium (ZEUS) für MTRA	936
IFBLS-Weltkongress in Indien	937

Rechtsprechung

Inhaltskontrolle arbeitsrechtlicher Absprachen	932
------------------------------------------------	-----

Termine

Seminare der dvta-Bildungsgesellschaft	938
Veranstaltungen der dvta-Regionalgruppen	938
dvta und dvta Bildungsgesellschaft sind für Sie aktiv!	942
Seminare des DIW-MTA	942
Veranstaltungen anderer Anbieter	943
MTA-Kongress 2009 – Vorprogramm	944

Neue Mitglieder	934
------------------------	-----

Ansprechpartner	946
------------------------	-----

MTA-Welt

Dialog

MTA-Preis 2009: „Macht es einfach“	948
Umfrage: Zukunfts-Chancen für MTA	900
Leserbrief Mammographie: Die Patientin als Nummer	950
Aufruf www.mta-dialog.de : Surfen und gewinnen!	953

Ausbildung

Starter-Lexikon: Wissenswertes zu Ausbildung und Beruf	952
--------------------------------------------------------	-----

Wissen

Nobelpreis für Medizin an Harald zur Hausen	953
---------------------------------------------	-----

Fit for Job

Aus der Praxis (4): Umgang mit Schmerzpatienten	954
-------------------------------------------------	-----

Treffen

Medica-Kongress 2009	957
----------------------	-----

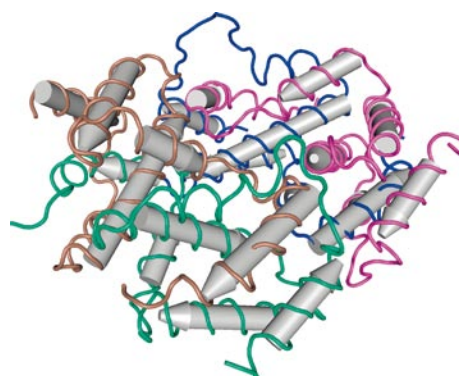
Forum MTAF

Hygienetipps für die Lungenfunktionsdiagnostik	958
------------------------------------------------	-----

Stellenmarkt

Stellenangebote	960
------------------------	-----

Stellengesuche	991
-----------------------	-----



IFN-γ Interferon Gamma. Quelle: wikipedia / ncbi / Nreit Dörnen

Tuberkulose und Interferon-γ

Die Diagnostik der Tuberkulose besteht aus der Infektionsanamnese und mehreren Tests: dem Tuberkulin-Hauttest (TST), dem Thoraxröntgen und schließlich dem Erregernachweis mittels Mikroskopie, Kultur oder PCR. Lernen Sie neue Tests kennen, mit denen nach einer T-Lymphozyten-Stimulation ex vivo durch *M. tuberculosis*-spezifische Antigene das dabei freigesetzte Interferon-γ (IFN-γ) detektiert werden kann.

Seite 930

Rubriken

Editorial	897
Rätsel	951
Unterricht	990
Marktplatz	992
Vorschau	3.US
Impressum	3.US

Titelbild: MTA-Preis 2009, Eppendorf AG, Hamburg.
Siehe auch Seite 948–950.